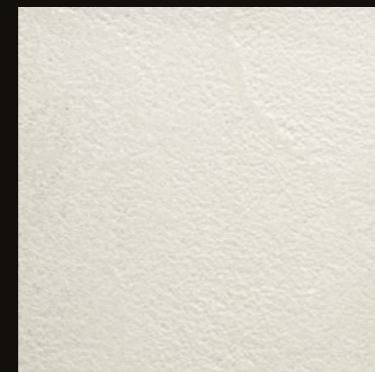


Neocement®

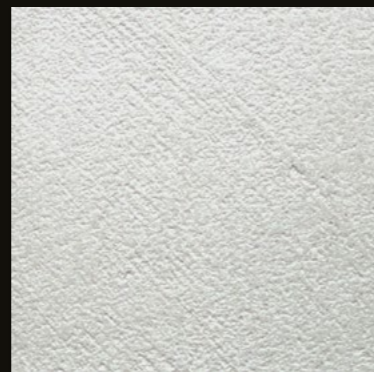
Wall to floor cement finishes



COLORTEK®



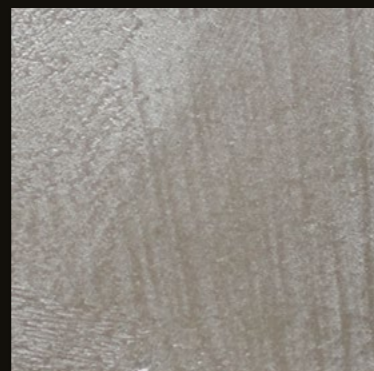
200/44-Sandy Clay



200/44-Sandy Clay
+ Metallo R. Silver (NT +2 / Kg)



200/11-Clay Loam



200/11-Clay Loam
+ Metallo R. Silver (NT +2 / Kg)



200/72-Cork Board



200/72-Cork Board
+ Metallo R. Silver (NT +2 / Kg)

ENG

Neocement®

Neocement® is a tri-component decorative polished cement finish that is trowel applied, suitable for application over a multitude of architectural surfaces mainly walls and floors. Neocement® can also be colored and designs can be incorporated to achieve completely customizable and unique effects thus providing interior designers with a wide array of bespoke and modern finishes options.

Technical Name

Polished cement.

Key Properties

- High strength with impact and abrasion resistance
- Antistatic and fire resistance
- Moisture vapor permeable and excellent water resistance
- Flexible flooring
- Low VOC Technology
- Seamless flooring option
- Wide range of colors, textures and patterns
- Extends life-cycle appearance of concrete
- 3 Hours working life

Pack Size

14 kg paste + 8.29 kg Filler F + 2.81 kg Resin R

Recommended Uses

Neocement® is suitable for Interior and exterior on horizontal and vertical surfaces.

Type of Substrate

Neocement® can be applied on a multitude of surfaces such as concrete, wood, metal, marble, granite, ceramic tiles and even glass.

Finish

Mid sheen polished finish.

Coverage

Approximately 1 m²/kg depending on application technique.

Drying Time

Open to light traffic after 24 hours. Full cure in 72 hours depending on weather conditions and ambient temperature.

Thinner

No thinning required.

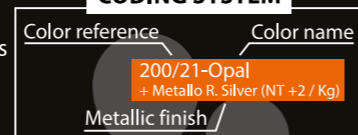
Preparation

All surfaces to be painted should be repaired, clean, dry and free from loose and flaking material. Then the surfaces should be sanded smooth, dusted clean and primed with a suitable COLORTEK® primer.

Instructions

- Apply diluted coat of COLORTEK® Epoxy SX1 or COLORTEK® Epoxy SX9 to consolidate the surface if the substrate is friable or chalky.
- Apply Neofiller Base Coat (two coats). Once the second coat has dried, sand the surface with a 60 grid and remove the dust.

CODING SYSTEM



FR

Neocement®

Neocement® est un revêtement décoratif tri-composant donnant un aspect de béton ciré applicable à la truelle sur une multitude de surfaces architecturales principalement les murs et sols. Neocement® peut également être teinté et des motifs décoratifs peuvent être incorporés dans le design final pour obtenir des effets décoratifs uniques, offrant ainsi aux architectes d'intérieur un large éventail de finitions.

Nom Technique

Béton ciré.

Propriétés

- Haute résistance aux chocs et à l'abrasion
- Résistance antistatique et au feu
- Perméable à la vapeur d'eau
- Protège contre la pénétration de l'eau, des chlorures et CO₂
- Propriétés supérieures d'adhérence
- Flexible
- Très faible contenant en COV
- Finition sans jointure
- Vaste choix de couleurs, textures et motifs
- Temps ouvert 3 heures

Emballage

14 kg pâte + 8.29 kg Filler F + 2.81 kg Résine R

SYSTÈME DE CODAGE



- Apply first Neocement Coat; (Mix all 3 components until obtaining a relatively pasty mortar with good sag resistance).
- Once the coat has dried, apply second Neocement coat.
- Once the second coat has dried, sand the surface with a 150 or 220 grid and remove the dust.
- Apply the desired protective topcoat depending on intended use of the surface and location.
- When applying on ceramic tiles, it is important to remove or block the joint tiles with COLORTEK® Sx2.

Note: Use a stainless steel trowel for a marble like polished cement finish or a sponge-covered trowel to obtain a Venetian rustic effect.

Cleaning

Remove as much product as possible from application equipment before cleaning. Clean equipment immediately after use with warm soapy water and rinse thoroughly. **Do not empty product into drains or watercourses.**

Additional Info

Product batches are tested using a quality control system and are ISO 9001:2008 certified.

Transportation & Storage

Care should be taken to avoid spillage. Protect from frost and humidity.

Usage Recommandé

Neocement® est applicable à l'intérieur et l'extérieur sur des surfaces horizontales et verticales dans des endroits tels que les cuisines, les salles de bains, les cabines de douche ou même les baignoires. Adapté pour les zones à fort trafic.

Types de Support

Neocement® peut être appliqué sur une multitude de surfaces telles que le béton brute, le bois, le métal, le granite, la céramique ou même le verre.

Finition

Satinée.

Rendement

Approximativement 1 m²/kg en fonction de la technique d'application.

Temps de Séchage

24h pour le trafic léger et 72 h pour le durcissement complet en fonction des conditions climatiques et de la température ambiante.

Diluant

Aucune dilution requise.

Préparation du Support

Le support doit être dur, propre, sain, sec, cohésif et libre de toute matière telle que salpêtre, mousse, lichen ou autres microorganismes pouvant empêcher l'adhérence du produit sur le support.

Application

- Appliquer une couche primaire en diluant à 100% la résine epoxy Colortek SX1 ou Colortek SX9 afin de consolider les surfaces friables ou poreuses.
- Appliquer Neofiller en deux couches tout en laissant un temps de séchage approprié entre les deux couches.
- Une fois la base de Neofiller sèche, poncer la surface et enlever la poussière.
- Appliquer Neocement en deux couches tout en laissant un temps de séchage approprié entre les deux couches.
- Une fois la seconde couche sèche, poncer la et nettoyer la surface.
- Appliquer la protection appropriée en fonction de l'usage.
- Lorsque l'application se fait sur de la céramique ou du carrelage, il est important de traiter les jointures avec Colortek Sx2.

Note: Utilisez une truelle en acier inoxydable pour une finition de béton ciré brillant ou une truelle recouverte d'une éponge pour une finition rustique.

Nettoyage des Outils

Éliminez autant que possible le reste du produit de la surface des outils. Nettoyez ces derniers en les frottant vigoureusement avec de l'eau et du savon.

Ne pas vider les restes du produit dans égouts ou les voies d'eau.

Information Additionnelle

Le processus de fabrication de Neocement® est soumis au plus stricts contrôles de qualité certifiés conformes au standard ISO 9001:2008.

Transport et Stockage

Stockez le produit à l'abri de l'humidité et des températures de gel.



5 283012 921296

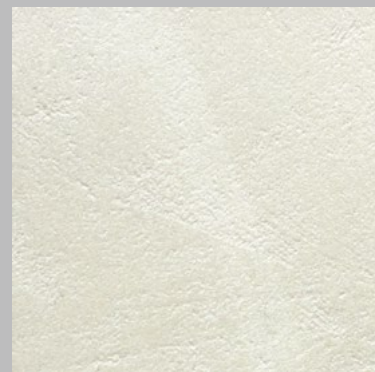


www.colortek.eu
info@colortek.eu

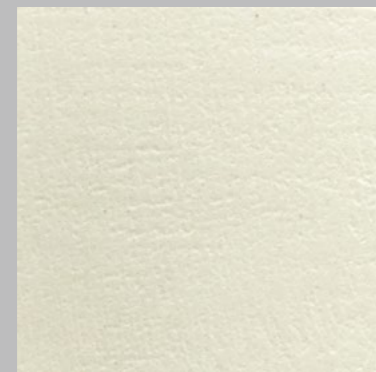


Synergy, Added Value, Continuous Improvement,
Diversity, Integrity, Social Responsibility.

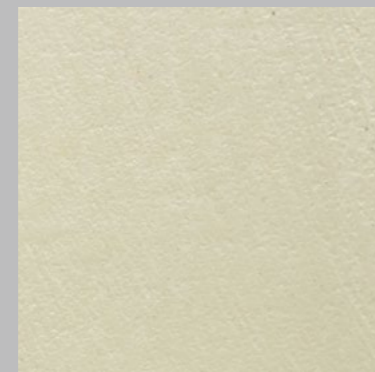




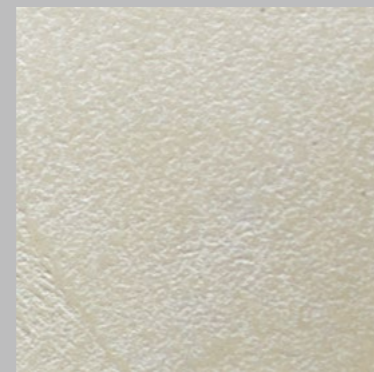
200/00-Castle White



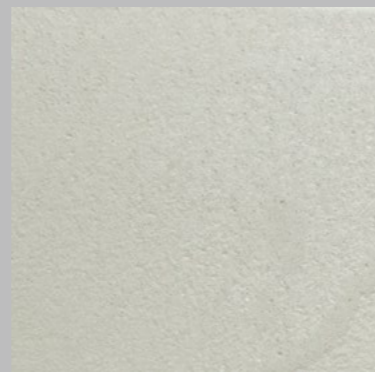
200/00-Castle White
+ Metallo R. Silver (NT +2 / Kg)



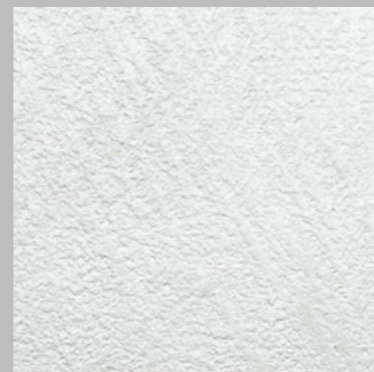
200/05-Sandstone



200/05-Sandstone
+ Metallo R. Silver (NT +2 / Kg)



200/12-Minerals



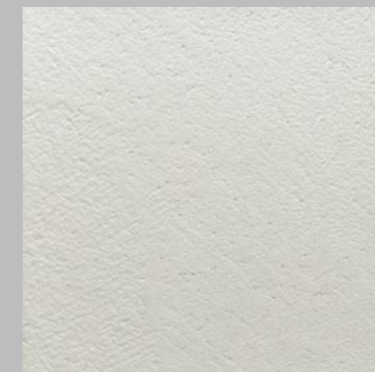
200/12-Minerals
+ Metallo R. Silver (NT +2 / Kg)



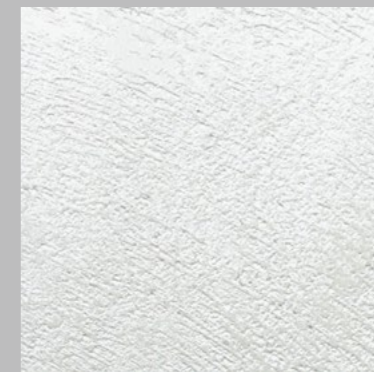
200/21-Opal



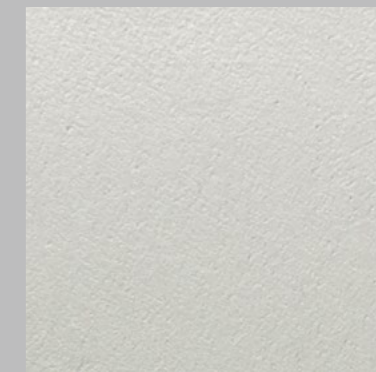
200/21-Opal
+ Metallo R. Silver (NT +2 / Kg)



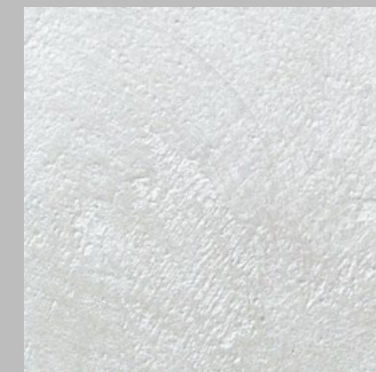
200/26-Steel Grey



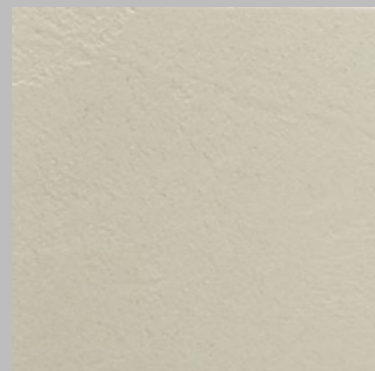
200/26-Steel Grey
+ Metallo R. Silver (NT +2 / Kg)



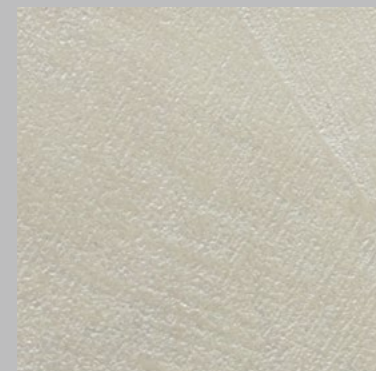
200/92-Cement



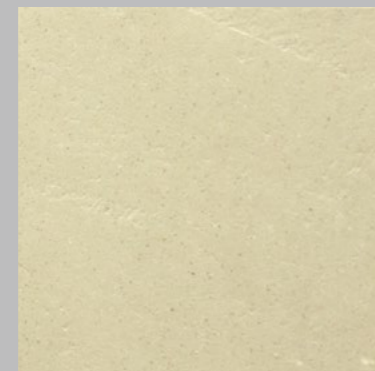
200/92-Cement
+ Metallo R. Silver (NT +2 / Kg)



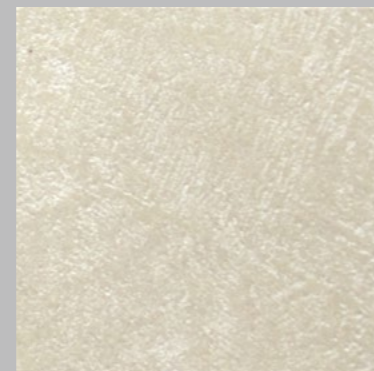
200/32-Porcelain



200/32-Porcelain
+ Metallo R. Silver (NT +2 / Kg)



200/39-Old Linen



200/39-Old Linen
+ Metallo R. Silver (NT +2 / Kg)



200/43-Shadow



200/43-Shadow
+ Metallo R. Silver (NT +2 / Kg)



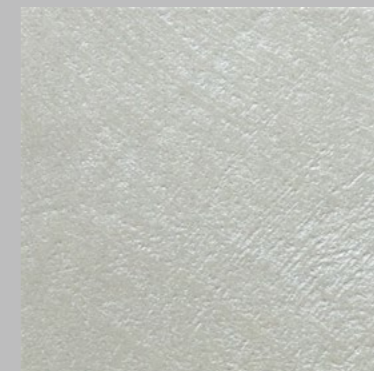
200/09-Smoke Ring



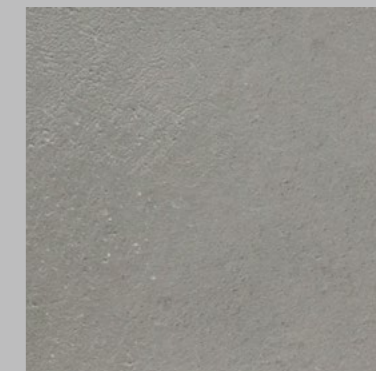
200/09-Smoke Ring
+ Metallo R. Silver (NT +2 / Kg)



200/03-Pewter



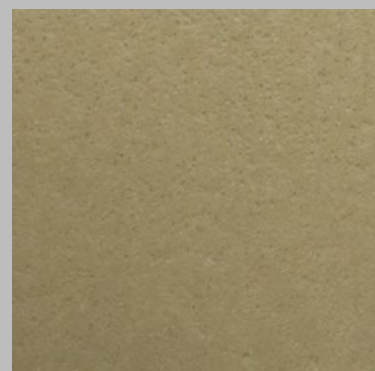
200/03-Pewter
+ Metallo R. Silver (NT +2 / Kg)



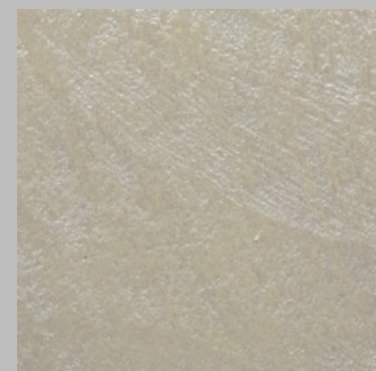
200/55-Chalk Grey



200/55-Chalk Grey
+ Metallo R. Silver (NT +2 / Kg)



200/61-Calm



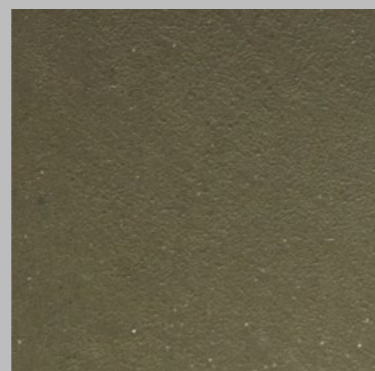
200/61-Calm
+ Metallo R. Silver (NT +2 / Kg)



200/76-Milestone



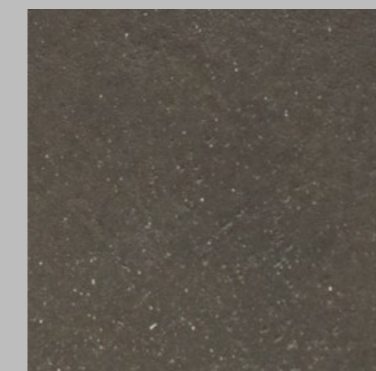
200/76-Milestone
+ Metallo R. Silver (NT +2 / Kg)



200/77-Blunt



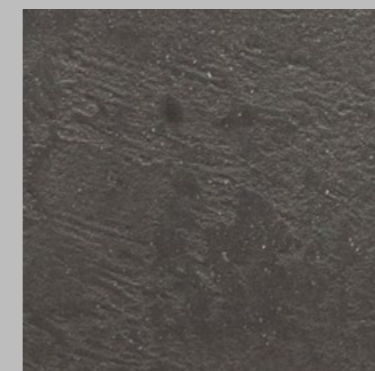
200/77-Blunt
+ Metallo R. Silver (NT +2 / Kg)



200/13-Morion



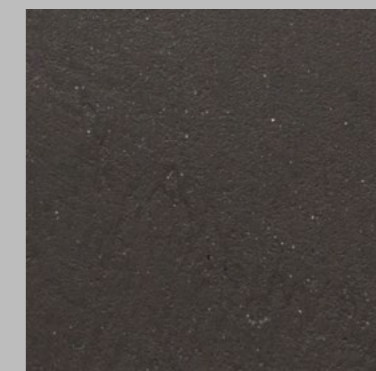
200/13-Morion
+ Metallo R. Silver (NT +2 / Kg)



200/88-Carbon



200/88-Carbon
+ Metallo R. Silver (NT +2 / Kg)



200/38-Black Tie



200/38-Black Tie
+ Metallo R. Silver (NT +2 / Kg)